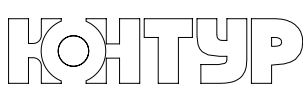


Перв. примен.	Формат	Зона	Поз.	Обозначение	Наименование	Кол.	Примечание	
Справ. №	A4			14504968.495113.50.100.01 СБ	Сборочный чертёж			
					Документация			
					Детали			
	A4	1		14504968.495113.50.001.04	Прокладка фланцевого соединения 50	1		
	A3	2		14504968.495113.50.002.01	PPR Бурт Фланцевого соединения 50	1		
	A3	3		14504968.495113.50.003.01	PPR-GF Фланец соедин. муфтового D50	1		
Подп. и дата								
Взам. инв. №								
Инв. № дубл.								
Подп. и дата								
Инв. № подл.	Изм	Лист	№ докум.	Подп.	Дата	14504968.495113.50.100.01		
	Разраб.		Гимадинов		04.02.2022	Лит.	Лист	Листов
	Пров.		Клещев					1
	Т.контр.		Блинков					
	Н.контр.		Обсянникова					
	Утв.		Околелов					

14504968.495113.50.100.01 СБ

Перв. примен.

Справ. №

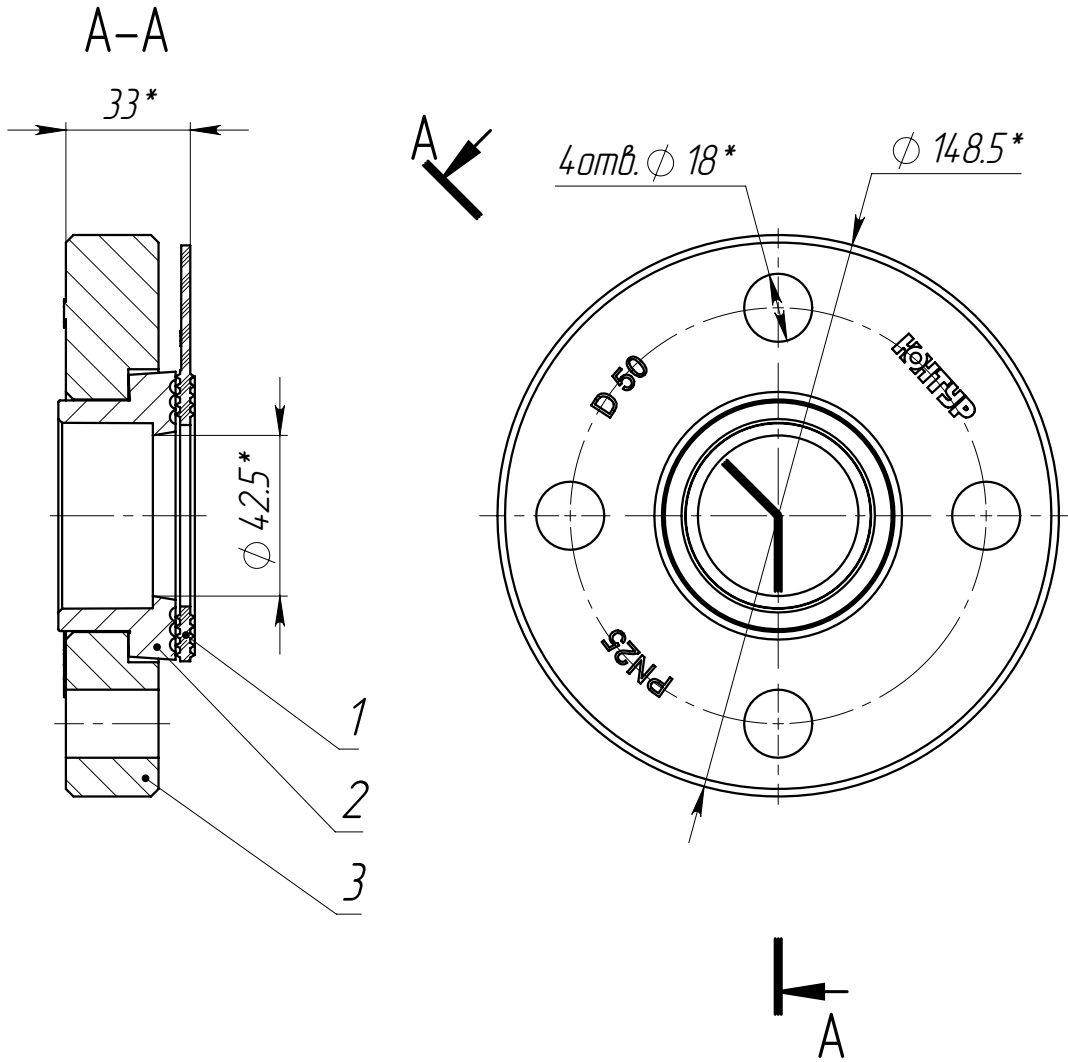
Подп. и дата

Взам. инв. №

Инв. № дудл.

Подп. и дата

Инв. № подл.



\* Размеры для справок.

14504968.495113.50.100.01 СБ

PPR Фланцевое соединительное муфтовое D50 КОНТУР

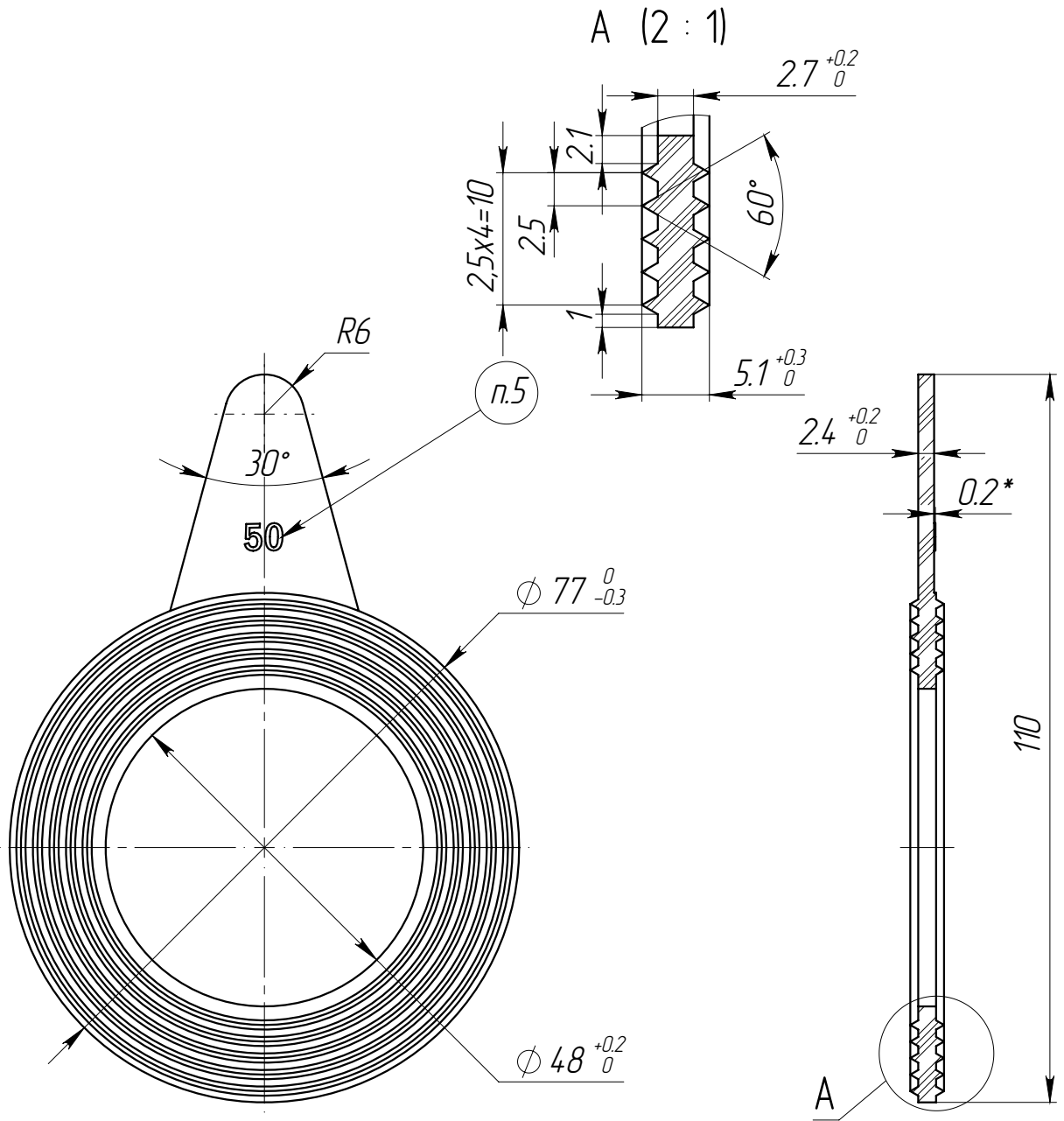
Сборочный чертеж

Лит.	Масса	Масштаб
	0.30	1:2
Лист 1	Листов 1	

**КОНТУР**

14504968.495113.50.001.04

Ra3.2 (✓)



- ГОСТ 30893.1-с. (GB/T 1804-с.)
- ГОСТ 30893.2-Н. (GB/T 1184-Н.)
- Неуказанные радиусы скругления R0.5
- Не допускается наличие обдоя, задирав, расслоение материала, дефектов усадки.
- Маркировка выступающей на 0,2мм плоскостью шрифтом "Franklin Gothic" высотой 5мм

14504968.495113.50.001.04

Прокладка  
фланцевого  
соединения 50

Лит.	Масса	Масштаб
	12.45г	1:1
Лист 1	Листов 1	

NBR

КОНТУР

Перв. примен.

Справ. №

Подп. и дата

Инв. № дубл.

Взам. инв. №

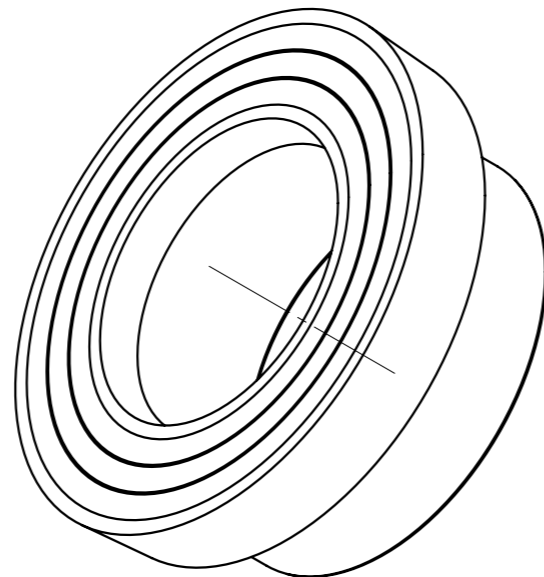
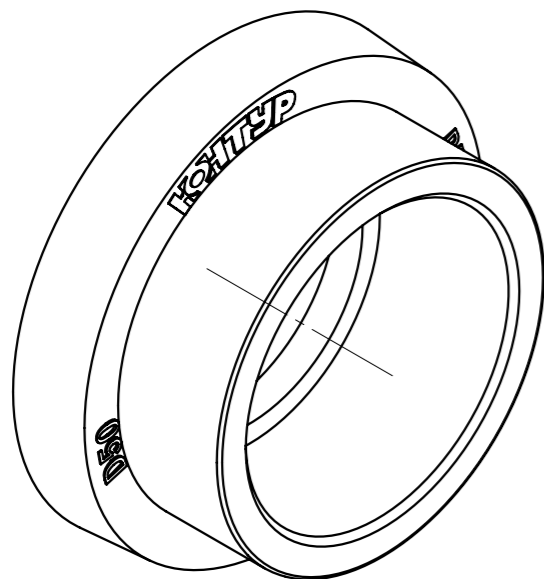
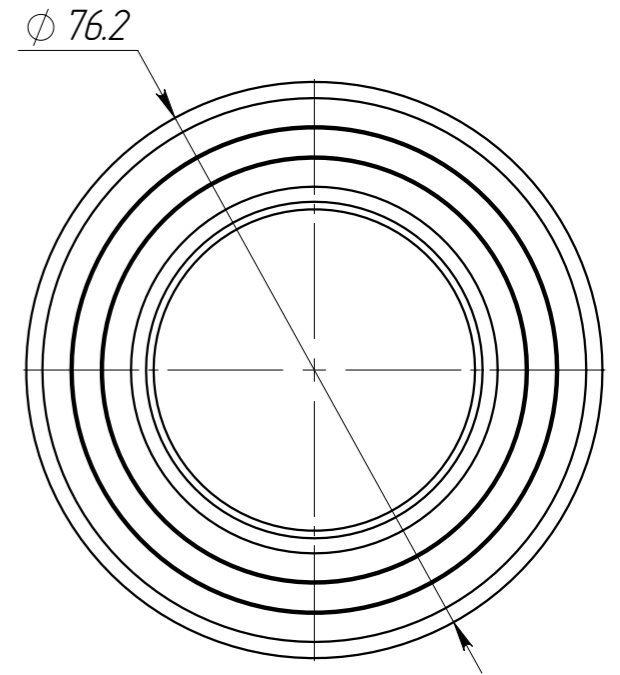
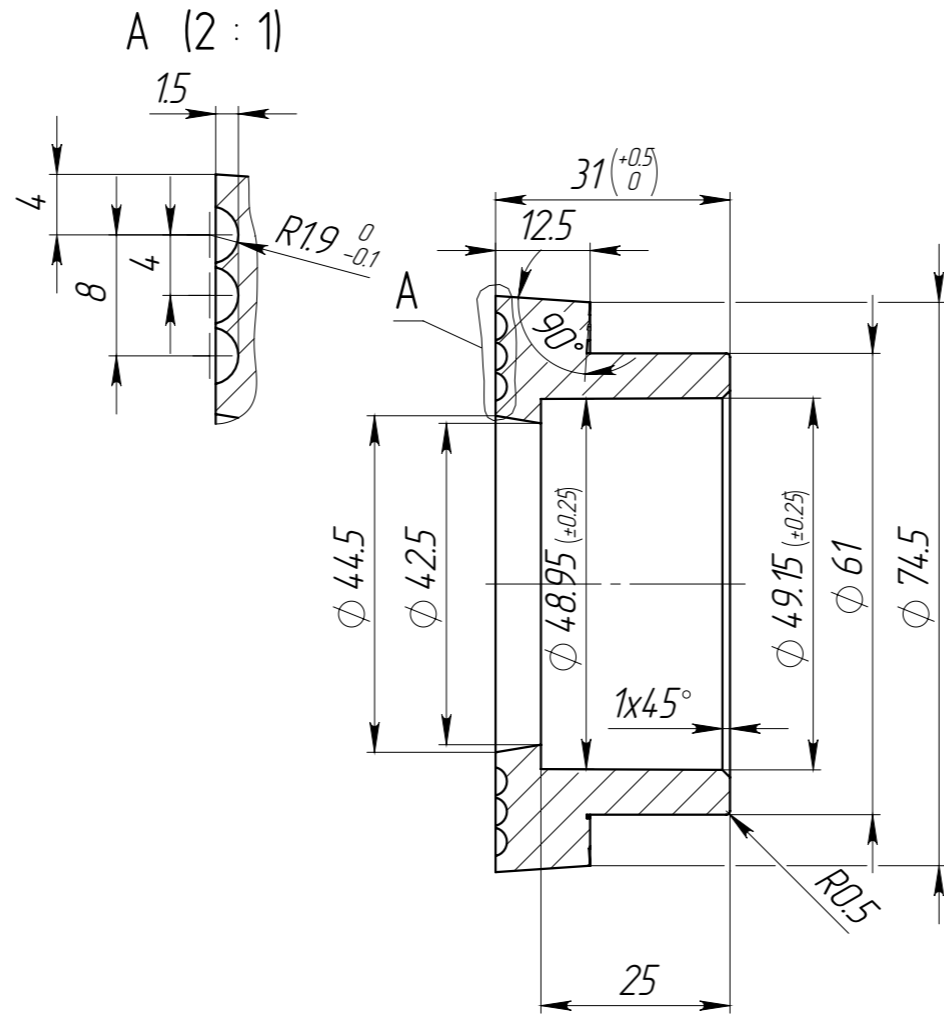
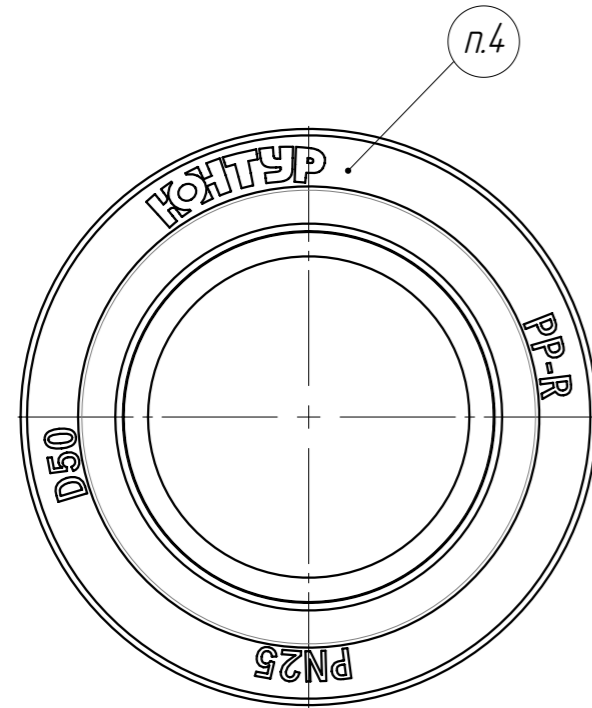
Подп. и дата

Инв. № подл.

Изм	Лист	№ докум.	Подп.	Дата
Разраб.		Гимадинов		04.02.2022
Пров.		Клещев		
Т. контр.		Блинков		
Н. контр.		Овсянникова		
Утв.		Околелов		

14504968.495113.50.002.01

$\sqrt{Ra\ 3.2}$



1. GB/T 1804-т. (ГОСТ 30893.1-т.)
2. GB/T 1184-Н. (ГОСТ 30893.2-Н.)
3. Острые кромки притупить.
4. В местах обработки литников углубление поверхности не более 0,1 мм.
5. Надписи выпуклые 0,2, Arial Black 7

					<b>14504968.495113.50.002.01</b>			
Изм.	Лист	№ докум.	Подп.	Дата	<b>PPR Бурт Фланцевого соединения 50</b>	Лит.	Масса	Масштаб
Разраб.		Гимадинов		04.02.2022			45.30г	1:1
Проб.		Клещев				Лист	Листов 1	
Т. контр.		Блинков				<b>КОТУР</b>		
Н. контр.		Овсянникова			PP-R			
Утв.		Околелов			Копировал			

E:\Documents and Settings\Administrator\My Documents\Контур\PPR Фланцевое соедин. муфтовое\

Перв. примен.

Справ. №

Подп. и дата

Инв. № дубл.

Взам. инв. №

Подп. и дата

Инв. № подл.

14504968.495113.50.003.01

Ra 3.2 (✓)

Перв. примен.

Справ. №

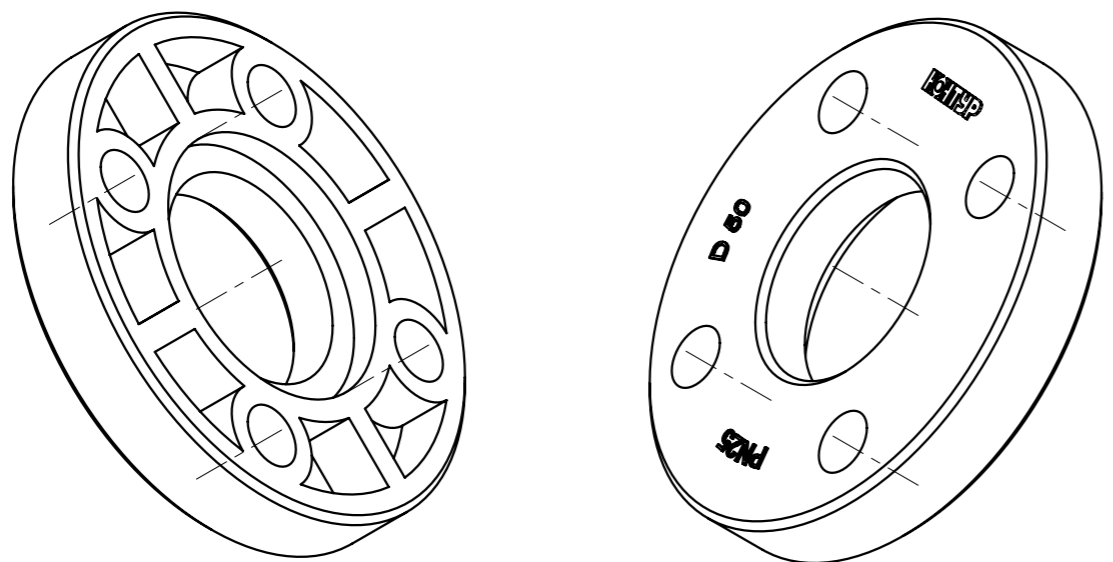
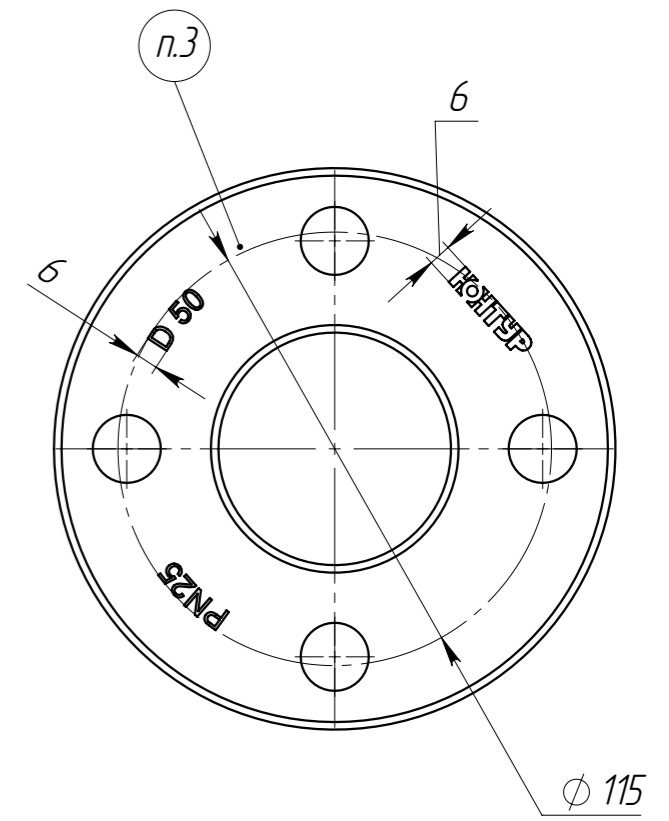
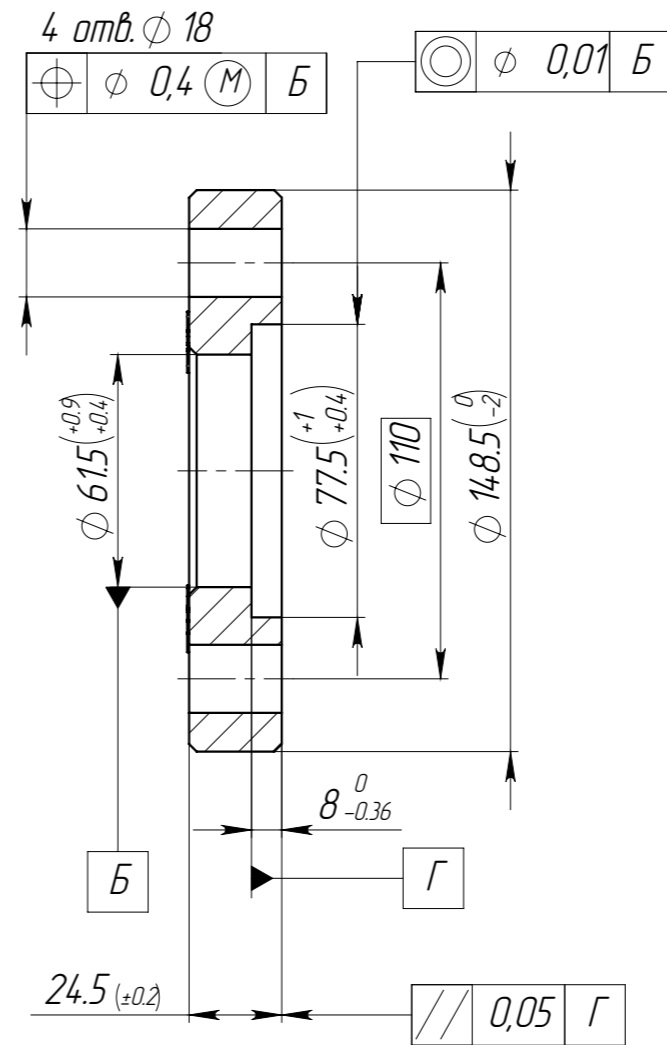
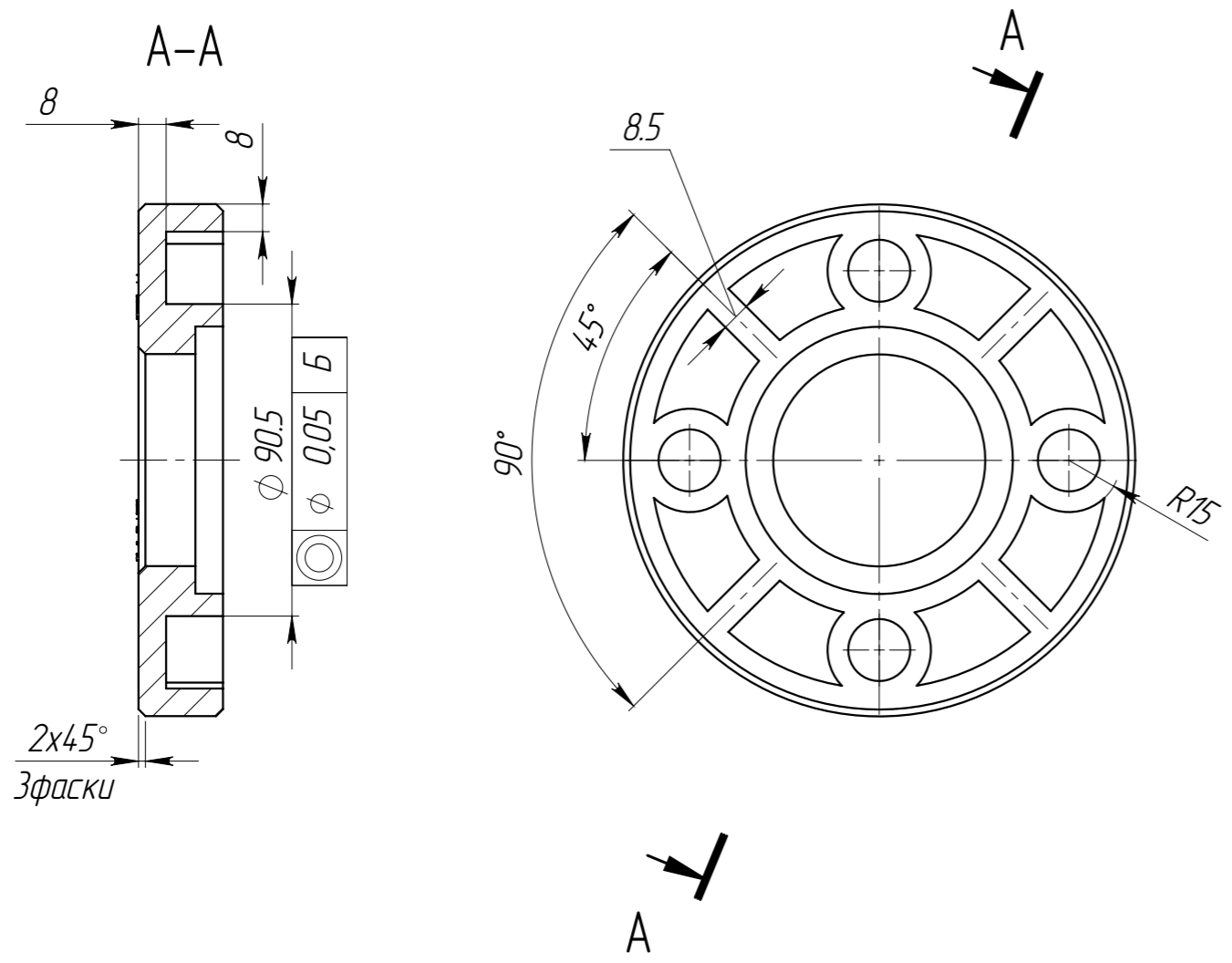
Подп. и дата

Инд. № дубл.

Взам. инд. №

Подп. и дата

Инд. № подл.



1. GB/T 1804-т. (ГОСТ 30893.1-т.)
2. GB/T 1184-Н. (ГОСТ 30893.2-Н.)
3. Надписи выпуклые 0,3, Arial Black 7
4. В местах обработки литников углубление поверхности не более 0,1 мм.
5. Масса изделия теоретическая, из расчета плотности материала 1,02 грамм на кубический сантиметр.

					14504968.495113.50.003.01			
Изм.	Лист	№ докум.	Подп.	Дата	PPR-GF Фланец соед. муфтового D50	Лит.	Масса	Масштаб
Разраб.		Гимадинов		04.02.2022			243.742	1:2
Проб.		Клещев				Лист	Листов 1	
Т. контр.		Блинков						
Н. контр.		Овсянникова			PPR-GF	<b>КОНТУР</b>		
Утв.		Околелов						

SWR-22 декабря 2021 г. 13:27:27/4 февраля 2022 г. 10:36:52